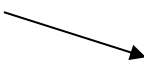
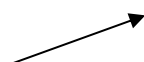
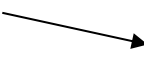
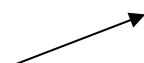
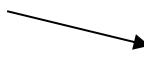
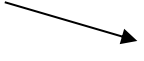

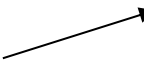
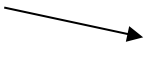
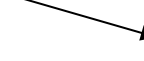


**SITUATION FLASH SUR L'EMPLOI
A SAINT-PIERRE ET MIQUELON**

JUIN 2013

	CAT. A cat. 1 2 3	Tendances sur 1 mois	Tendances sur 1 an
D.E.F.M. (Catégorie 1)	290	 - 81	 + 35
Hommes	147	 - 72	 + 39
Femmes	143	 - 9	 - 4
Jeunes (<i>jusqu'à 29 ans révolus</i>)	77	 - 26	 + 16
CLD	46	 - 6	 - 12

SITUATION DE L'EMPLOI SAINT-PIERRE ET MIQUELON

JUN 2013

DEMANDEURS D'EMPLOI INSCRITS A POLE EMPLOI EN FIN DE MOIS (DEFM)

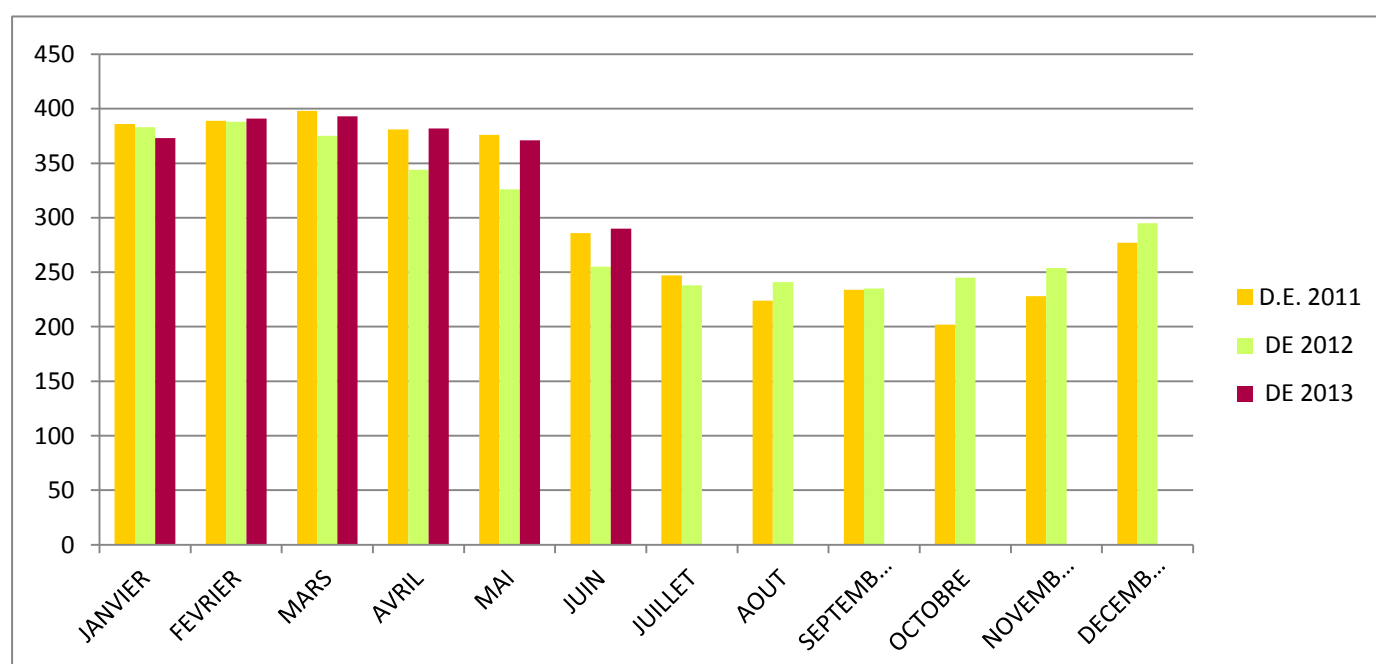
Catégorie A :

_ demandeurs d'emploi en recherche active, disponibles, sans emploi, regroupant les catégories 123 hors toutes activités réduites

Catégorie B :

_ demandeurs d'emploi en recherche active, en activité réduite courte : regroupant les catégories 123 activités réduites courtes

		Janv.	Fev.	Mars	Avril	Mai	Juin	Juillet	Août	Sept.	Oct.	Nov.	Déc.
2009	Nombre	456	427	437	408	315	221	206	224	223	227	240	398
	Evolution Annuelle	9,88%	-2,29%	2,10%	-1,45%	29,10%	18,18%	12,57%	19,79%	14,36%	15,23%	-3,23%	-3,40%
2010	Nombre	423	444	387	336	345	257	217	203	197	209	219	315
	Evolution Annuelle	-7,24%	3,98%	-11,44%	-17,65%	9,52%	16,29%	5,34%	-9,38%	-11,66%	-7,93%	-8,75%	-20,85%
2011	Nombre	386	389	398	381	376	286	247	224	234	202	228	277
	Evolution Annuelle	-8,75%	-12,39%	2,84%	13,39%	8,99%	11,28%	13,82%	10,34%	18,78%	-3,35%	4,11%	-12,06%
2012	Nombre	383	388	375	344	326	255	238	241	235	245	254	295
	Evolution Annuelle	-0,78%	-0,26%	-5,78%	-9,71%	-13,30%	-10,84%	-3,64%	7,59%	0,43%	21,29%	11,40%	6,50%
2013	Nombre	373	391	393	382	371	290						
	Evolution Annuelle	-2,61%	0,77%	4,80%	11,05%	13,80%	13,73%						



LE MARCHE DU TRAVAIL A SAINT-PIERRE ET MIQUELON

JUIN 2013

		Juin 2013	Mai 2013	Juin 2012	Variation en % par rapport	
					au mois précédent	même mois année précédente
D.E.F.M. Catégorie A	ST-PIERRE	240	301	211	-20,3%	13,7%
	MIQUELON	50	70	44	-28,6%	13,6%
	ARCHIPEL	290	371	255	-21,8%	13,7%
Offre d'emploi non satisfaite en fin de mois	ARCHIPEL	22	27	21		
D.E.F.M. Indemnisés <i>dont</i>	ARCHIPEL	184	267	189	-31,1%	-2,6%
D.E. en A.S.S.		22	18	14	22,2%	57,1%
Personnes en AS FNE		5	5	5	0,0%	0,0%

DEMANDEURS D'EMPLOI EN FIN DE MOIS

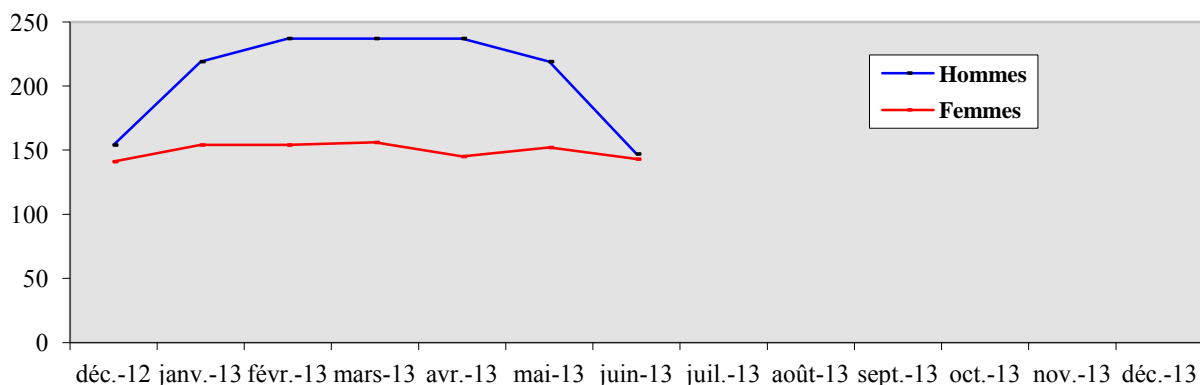
Catégorie 1 DE recherchant CDI à temps plein	206	264	185	-22,0%	11,4%
Catégorie 2 DE recherchant CDI à temps partiel	23	25	27	-8,0%	-14,8%
Catégorie 3 DE recherchant CDD temporaire ou saisonnier	61	82	43	-25,61%	41,86%
TOTAL 1 + 2 + 3	290	371	255	-21,8%	13,7%
Catégorie 4 DE non immédiatement disponibles	41	38	28	7,89%	46,43%
Catégorie 5 Changement d'emploi	56	47	42	19,15%	33,33%
Catégorie 6 DE non disponibles CDI temps plein	49	39	45	25,64%	8,89%
Catégorie 7 DE non disponibles CDI temps partiel	7	5	2	40,00%	250,00%
Catégorie 8 DE non disponibles CDD temporaire ou saisonnier	6	10	3	0,00%	100,00%
TOTAL INTEGRAL	449	510	375	-11,96%	19,73%

**DONNEES LOCALES SUR LE CHÔMAGE PAR BASSIN D'EMPLOI
PAR TRANCHE D'ÂGE DES D.E.F.M. EN CATEGORIE A
ET MESURE DU CHÔMAGE DE LONGUE DURÉE**

JUIN 2013

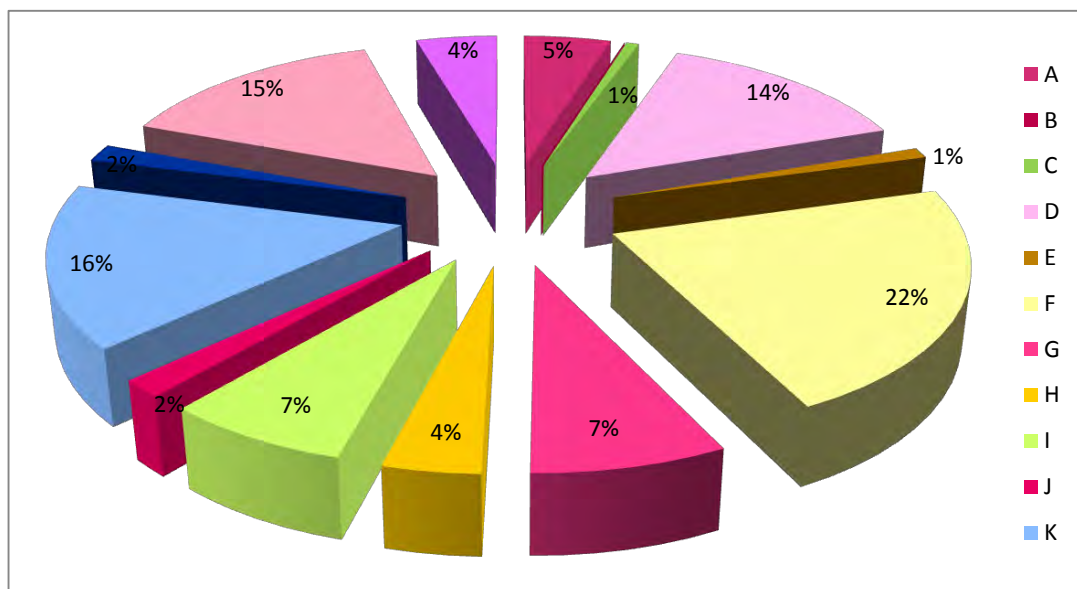
RUBRIQUES		BASSIN D'EMPLOI				ENSEMBLE DE L'ARCHIPEL		TAUX GÉNÉRAL
		SAINT-PIERRE		MIQUELON		DE L'ARCHIPEL		
		Données brutes	%	Données brutes	%	Données brutes	%	
Jeunes jusqu'à 29 ans révolus	H	43	65%	6	55%	49	64%	16,90%
	F	23	35%	5	45%	28	36%	9,66%
	E	66	100%	11	100%	77		26,55%
de 30 à 49 ans	H	62	51%	7	23%	69	45%	23,79%
	F	60	49%	23	77%	83	55%	28,62%
	E	122	100%	30	100%	152		52,41%
50 ans et plus	H	24	46%	5	56%	29	48%	10,00%
	F	28	54%	4	44%	32	52%	11,03%
	E	52	100%	9	100%	61		21,03%
Ensemble des D.E.F.M.	H	129	54%	18	36%	147	51%	50,69%
	F	111	46%	32	64%	143	49%	49,31%
	E	240	100%	50	100%	290		100,00%

Chômage de longue durée		hommes		femmes		hommes		femmes		TAUX GÉNÉRAL
		brutes	%	brutes	%	brutes	%	brutes	%	
Chômage de longue durée	12/24 mois	8		11		0		7		9,0%
	<i>s-total</i>		19		7		26			
	24/36 mois	1		9		0		1		3,8%
	<i>s-total</i>		10		1		11			
	+ 3 ans	3		5		0		1		3,1%
<i>s-total</i>		8		1		9				
<i>s-total</i>		12		25		0		9		
<i>total</i>			37		9		46		15,9%	



DEMANDEURS D'EMPLOI au 30 JUIN 2013 PAR GRANDS SECTEURS D'ACTIVITES

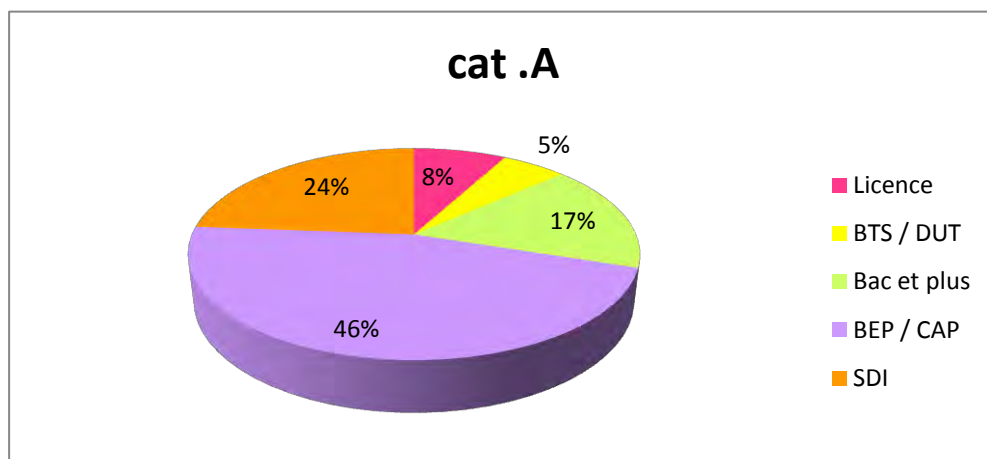
SECTEURS D'ACTIVITES		Cat. A		
		ST-PIERRE	MIQUELON	TOTAL
Agriculture et pêche, espaces naturels et espaces verts, soins aux animaux	A	3	11	14
Arts et façonnage d'œuvre d'art	B	0	0	0
Banque, assurance, immobilier	C	2	0	2
Commerce, vente et grande distribution	D	30	11	41
Communication, média et multimédia	E	3	0	3
Construction, bâtiment et travaux publics	F	57	7	64
Hôtellerie-restauration, tourisme loisirs et	G	16	6	22
Industrie (dont électricité - électronique)	H	10	1	11
Installation et maintenance (dont mécanique)	I	19	2	21
Santé	J	4	1	5
Services à la personne et à la collectivité	K	39	7	46
Spectacle	L	5	0	5
Support à l'entreprise	M	41	2	43
Transport et logistique	N	11	2	13
Non déterminé	O	0	0	0
TOTAL		240	50	290



RÉPARTITION PAR NIVEAU DE FORMATION

JUIN 2013

NIVEAUX	Cat. A (123)		
	Saint-Pierre	Miquelon	Total
Formation de niveau égal ou supérieur à celui de la licence ou des écoles d'ingénieurs (Équivalent au niveau II ou I de l'Éducation Nationale)	21	2	23
Formation du niveau du Brevet de Technicien Supérieur ou du Diplôme des Instituts Universitaires de Technologie et de fin de premier cycle de l'enseignement supérieur (Équivalent au niveau III de l'Éducation Nationale)	15	1	16
Formation de niveau équivalent à celui du Baccalauréat ou du Brevet Technicien Diplôme obtenu du Baccalauréat ou du Brevet de Technicien (Équivalent au niveau IV de l'Éducation Nationale)	43	5	48
Diplôme obtenu du Brevet d'Etudes Professionnelles (BEP) du Certificat d'Aptitude Professionnelle (CAP) et Formation du niveau BEP ou CAP (Équivalent au niveau V de l'Éducation Nationale)	109	25	134
Pas de formation allant au-delà de la fin de la scolarité obligatoire (Équivalent au niveau VI de l'Éducation Nationale)	52	17	69
TOTAL	240	50	290



PRINCIPALES ACTIONS DE LA POLITIQUE DE L'EMPLOI

Données au 30 JUIN 2013

	Flux du mois	Effectif en charge	CUMUL ANNÉE		
			2013	2012	2011
- CAE (Contrat d'Accompagnement dans l'Emploi)		26			
. Conventions	17		23	24	36
. Renouvellements	1		2	9	9
- EMPLOI D'AVENIR	1		2	-	-
Emploi aidé dans le secteur marchand					
- <u>Contrats d'Accès à l'Emploi</u> (CUI-CAE DOM)	10	18	14	5	4
- <u>Contrats en alternance</u>					
. Apprentissage	0	11	0	7	7
. Contrat de professionnalisation	0	0	0		
- <u>Chômage partiel</u>					
. Nombre d'heures autorisées	0	0	0,00	0,00	7945,00
- <u>Créations d'entreprise</u>					
. Chéquiers conseil délivrés	0			0	0
. Création/ reprises entreprise	0		0	5	5
Insertion - Formation					
- SFIP Collectifs (entrées en stage)	0	12	13	20	24
- SFIP Individuels (entrées en stage)	0	0	0		
- Passeport Mobilité (volet Formation)	0	0	4	7	1
Accompagnement des restructurations - Prérétraites					
- <u>FNE formation ou adaptation</u>		0			
. Conventions signées	0			0	0
. Bénéficiaires potentiels	0				
- <u>Allocations spécifiques FNE</u>					
. Bénéficiaires sur convention antérieure		5			
. Conventions signées	0	0			
. Bénéficiaires	0	0			
- <u>Allocations préretraite progressive</u>		0			
. Conventions signées	0				
. Bénéficiaires potentiels	0				